

6 550 626

6 550 627

TERRITOIRE NON CADASTRÉ

6 550 623

6 550 628

6 550 619
S: 32 449,6

6 550 624

6 550 654

6 550 625

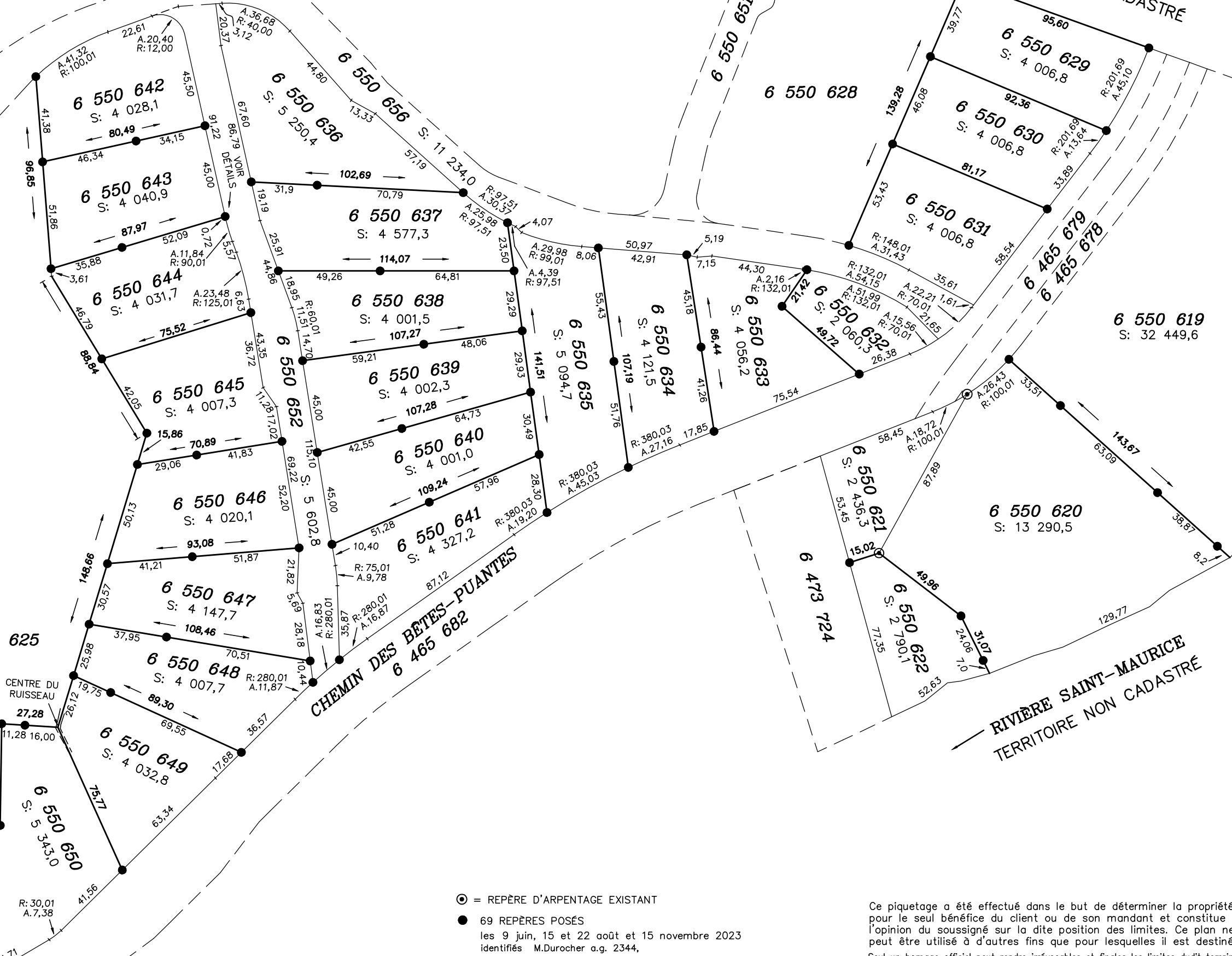
CHEMIN DES BÊTES-PUANTES
6 465 682

6 473 724

6 550 620
S: 13 290,5

RIVIÈRE SAINT-MAURICE
TERRITOIRE NON CADASTRÉ

6 550 653



⊙ = REPÈRE D'ARPENTAGE EXISTANT

● 69 REPÈRES POSÉS
les 9 juin, 15 et 22 août et 15 novembre 2023
identifiés M.Durocher a.g. 2344,
L. Moffet a.g. 2484 et A.-O.Trudel a.g. 2732

Ce piquetage a été effectué dans le but de déterminer la propriété pour le seul bénéfice du client ou de son mandant et constitue l'opinion du soussigné sur la dite position des limites. Ce plan ne peut être utilisé à d'autres fins que pour lesquelles il est destiné. Seul un bornage officiel peut rendre irrévocables et finales les limites dudit terrain.



CERTIFICAT DE PIQUETAGE

MARTIN DUROCHER a.g.
LOUIS MOFFET a.g.
ANTOINE-OLIVIER TRUDEL a.g.

Greffes de: Yves Boivin a.g. SHAWINIGAN (819) 538-2515
Yvan L'Heureux a.g. SAINT-TITE (418) 365-7411
Alain Brodeur a.g. TROIS-RIVIÈRES (819) 379-8081
Michel Plante a.g.

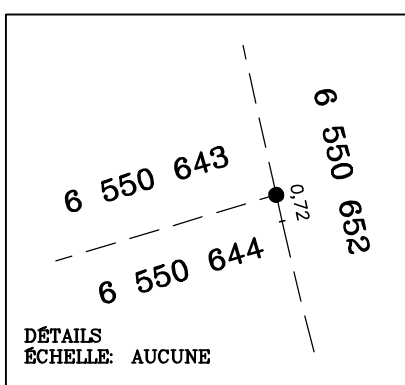
Lot(s): VOIR PLAN
Cadastre: DU QUÉBEC
Municipalité: LAC-NORMAND (TERRITOIRE NON ORGANISÉ)
Circonscription foncière: SHAWINIGAN
Requérant(s): SOLIFOR MAURICIE S.E.C.

Shawinigan, le 7 DÉCEMBRE 2023

Préparé par
LOUIS MOFFET
ARPENTEUR-GÉOMÈTRE

Les mesures indiquées sur ce document sont en mètres (S).

Dossier: K-15809 Minute: 2716 Échelle: 1:2000



DÉTAILS
ÉCHELLE: AUCUNE